

Semaine 1



Points utilisés

- **ps**: Point soufflé, aussi appelé point de nope (*faire un jeté et monter une boucle, faire un jeté et le ramener à travers les 2 premières boucles pour faire une bride incomplète* répéter 4 autres fois (pour avoir 6 boucles sur votre crochet), faire un jeté et passer à travers toutes les boucles sur le crochet.)
- **ml** : maille en l'air
- **ms** : maille serrée
- **dv** : devant du travail
- **dos** : endos du travail

Trucs et conseils

- Le changement de couleur s'effectue en travaillant la dernière boucle de la maille avant le changement de couleur avec la nouvelle couleur.
- Entre les points soufflés, crochetez par dessus le fil de Catona avec la Stone Washed afin de garder le nombre de fils à rentrer au minimum.
- Afin que les points soufflés ressortent bien, assurer vous de faire la maille serrée suivante bien serrée.

Fils

Voir le tableau plus bas pour les fils utilisés.

Taille du crochet : 4,5 mm (grandeur US 7)

Échantillon : 19 ms par 19 rangs = 10 cm (4 po)

Patron

Avec **SW**, faire 60 ml.

Rang 1 (dv) En commençant par la 2e ml à partir du crochet, faire 59 ms, 1 ml et tourner (59 ms)

Rang 2 (dos) Faire 59 ms, 1 ml et tourner

Rang 3 Répéter le rang 2

Rang 4 Faire 5 ms, changer pour la couleur **A**, ps, *changer pour **SW**, 3 ms, changer pour **A**, ps* répéter entre les * 11 autres fois, changer pour **SW**, 5 ms, 1 ml, tourner. Couper le fil **A**.

Rang 5 Répéter le rang 2.

Rang 6 Faire 3 ms, changer pour **B**, ps, *changer pour **SW**, 3 ms, changer **B**, ps* répéter entre les * pour 12 autres fois, changer pour **SW**, 3 ms, 1 ml, tourner. Couper le fil **B**.

Rang 7 Répéter le rang 2.

Rang 8 Répéter le rang 4 avec **C**.

Rang 9 Répéter le rang 2.

Rang 10 Répéter le rang 6 avec **D**.

Rang 11 Répéter le rang 2.

Rang 12 Répéter le rang 4 avec **E**.

Rang 13 Répéter le rang 2.

Rang 14 Répéter le rang 6 avec **F**.

Rang 15 Répéter le rang 2.

Rang 16 Répéter le rang 4 avec **G**.

Rang 17 Répéter le rang 2.

Rang 18 Répéter le rang 6 avec **H**.

Rang 19 Répéter le rang 2.


Rang 20 Répéter le rang 4 avec **I**.

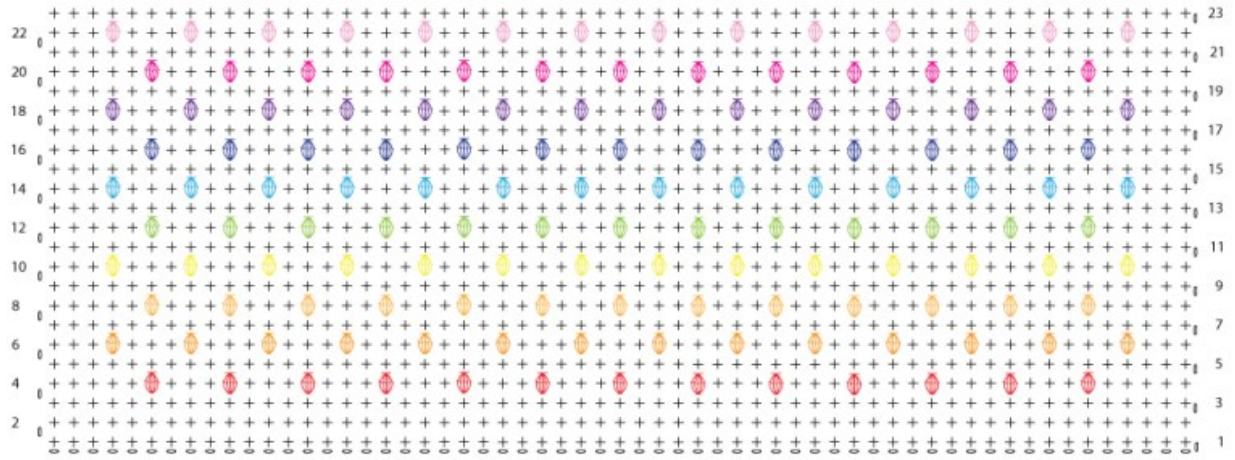
Rang 21 Répéter le rang 2.




Rang 22 Répéter le rang 6 avec **J**.

Rang 23 Répéter le rang 2.

Ne coupez pas le fil de **SW**, placez un marque maille dans la dernière maille. Entrez tous les bouts de fils de couleur.

Yarns	Stone washed	Catona (25 gr)									
Abbreviation	SW	A	B	C	D	E	F	G	H	I	J
Pastel	801	264	414	403	402	212	406	172	179	409	408
Jewel	802	258	130	411	401	412	391	128	400	396	394
Rainbow	803	115	281	208	280	205	146	201	282	114	222
Danish Mermaid	805	130	392	512	205	513	389	241	253	397	509
Diagram colour	+										



-  chain (ch)
-  double crochet (dc)
-  bobblestitch (bst)